



ANARAMA®

CD. GRANJA EN GRANDE

 [anarama.live](https://anarama.live) 





# ANARAMA®

CD. GRANJA EN GRANDE

Con dos espectaculares torres, **Anarama** se alza en el corazón de **Ciudad Granja**, una de las 5 zonas con mayor demanda de rentas en toda Guadalajara.

Cuenta con **más de 15 amenidades** y una zona comercial con **más de 20 establecimientos** con las mejores marcas.

# AQUÍ SE VIVE LA GRANDEZA

TORRE  
VELT

TORRE  
SEHN



## EL PROYECTO INMOBILIARIO QUE LLEVARÁ A CIUDAD GRANJA AL FUTURO



ÁREA COMERCIAL CON  
**28 LOCALES EN RENTA**



4 SÓTANOS DE  
**ESTACIONAMIENTO**



DESDE UN CAJÓN DE  
**ESTACIONAMIENTO INCLUIDO**

CÓMODO FINANCIAMIENTO  
**ENGANCHES**  
DESDE EL  
**15%**  
CÓMODO FINANCIAMIENTO



ANARAMA®  
CD. GRANJA EN GRANDE



# UBICACIÓN

Alzándose en el corazón de Ciudad Granja, **Anarama** te garantiza una **conectividad inigualable** y **acceso fácil** a los mejores lugares de la ciudad.



A SOLO **30 PASOS** DE LA **UNIVERSIDAD PANAMERICANA**

## SIMBOLOGÍA

- 1** Universidad Panamericana
- 2** Parque Metropolitano
- 3** Ciudad Judicial
- 4** Plaza Galerías
- 5** Centro Escolar Torreblanca
- 6** Universidad del Valle de México

PERIFÉRICO MANUEL GÓMEZ MORÍN

AVENIDA VALLARTA

CALZADA CENTRAL

CALZADA ORIENTE

PARQUE METROPOLITANO

Calzada Circunvalación Oriente 65, Ciudad Granja, Zapopan

## ESCUELAS Y UNIVERSIDADES



- Universidad del Valle de México .... 7 minutos
- Universidad Autónoma de Guadalajara ..... 12 minutos
- Tecnológico de Monterrey ..... 14 minutos

## ENTRETENIMIENTO

- Parque Metropolitano ..... 1 minuto
- Estadio Akron ..... 8 minutos
- Kartódromo Checo Pérez ..... 10 minutos
- La Gran Plaza ..... 10 minutos
- Andares ..... 12 minutos

## HOSPITALES

- Hospital Jardines ..... 10 minutos
- Hospital Real San José ..... 12 minutos
- Hospital Ángeles Andares ..... 12 minutos
- Hospital Puerta de Hierro ..... 14 minutos

3

6

1

2

5

4



# RENTABILIDAD

Su cercanía con el **Parque Metropolitano** y la **Universidad Panamericana** te garantizan rentas por estancias largas **los 365 días** del año.



**EN ANARAMA, TU DINERO TRABAJA POR TI**

Renta tu departamento y recibe ingresos anuales de más de

**\$222,000<sub>MX</sub>**

**MÁS DE 3,000 ESTUDIANTES FORÁNEOS**  
quieren rentar tu departamento en **Anarama**





# AMENIDADES

Disfruta de la conveniencia de hacer ejercicio en casa, relajarte en el jacuzzi o compartir **momentos inolvidables** con familia y amigos en estos increíbles espacios.



ZONA DE ALBERCA



ASADORES



FIREPITS



JACUZZI



PET PLAYGROUND



GYM



BILLAR



PÓQUER



SALON DE USOS MÚLTIPLES



SALA DE JUNTAS



BARRA DE MIXOLOGÍA



CO-WORKING



PET PARK



RESTAURANTES



SALAS DE ESTUDIO



ASOLEADEROS



BUSINESS CENTER



ZONA DE PARRILLADA





# ZONA DE ALBERCA

De la **comodidad** de tu cama a la **frescura** de la **alberca**.



# BILLAR

Diviértete a **tu estilo**.



# ASADORES

El **desestrés** de tu finde se cocina **aquí**.





# ASOLEADEROS

Broncéate y relájate **sin salir de la ciudad.**



# JACUZZI

Para **esos** días.



# FIREPITS

Disfruta la **calidez** de tu **hogar.**





# PET PARK

Tu **mejor amigo**  
también es **bienvenido.**



# ZONA DE PARRILLADA

Lleva tus **parrilladas**  
a un **nuevo nivel.**



# GYM

Tu **vida activa** a un  
**elevador** de distancia.





# PÓQUER

Gana siempre desde casa.



# PET PLAYGROUND

Porque **tu mascota** también quiere divertirse.



# BUSINESS CENTER

La **incubadora** de tu negocio.





# SALÓN MULTIUSOS

Tu evento a menos de un minuto.



# CO-WORKING

Home office de verdad.



# RESTAURANTES

Celebra por todo lo alto.





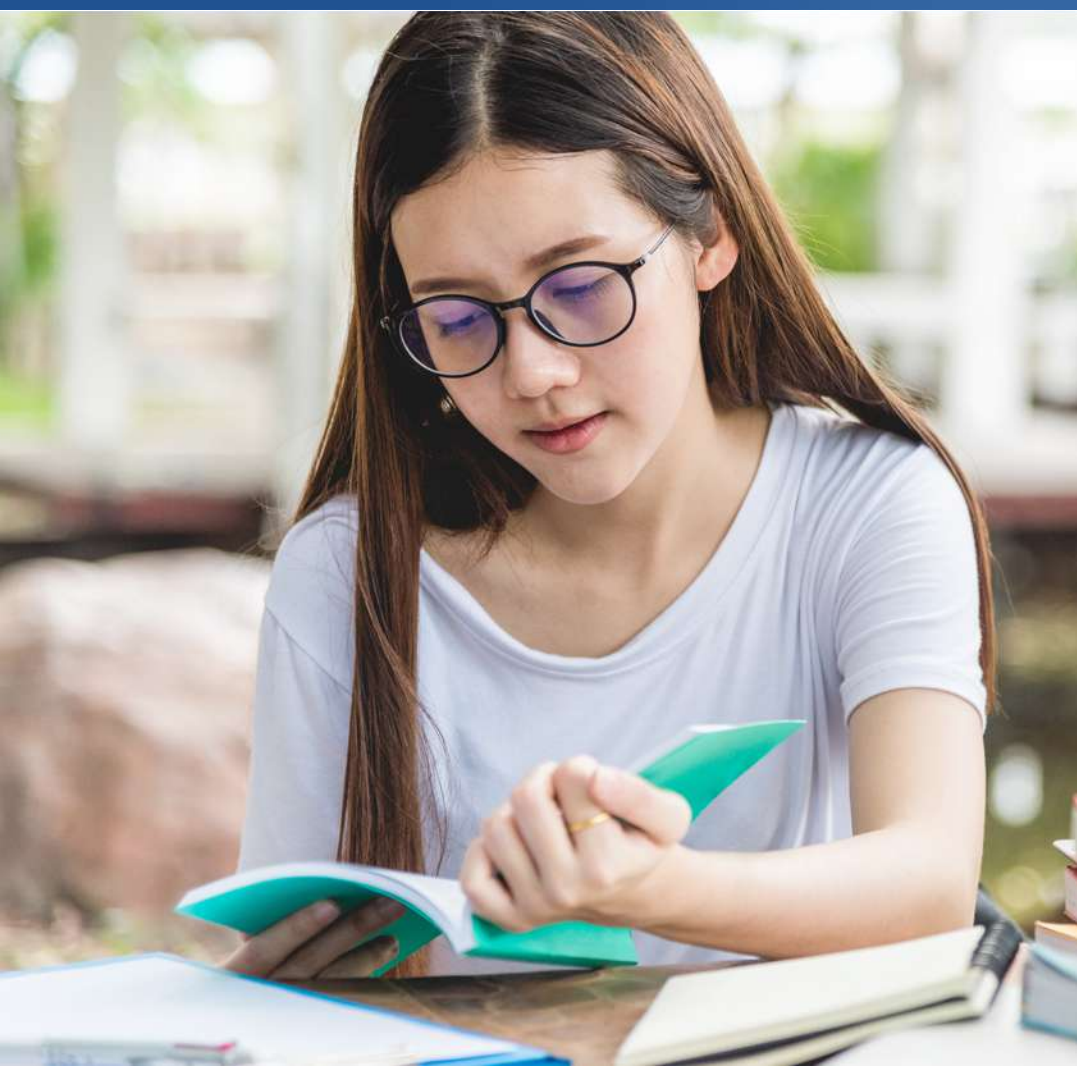
# SALAS DE ESTUDIO

La **comodidad** de **estudiar** tranquilo a **unos pisos** de tu depa.



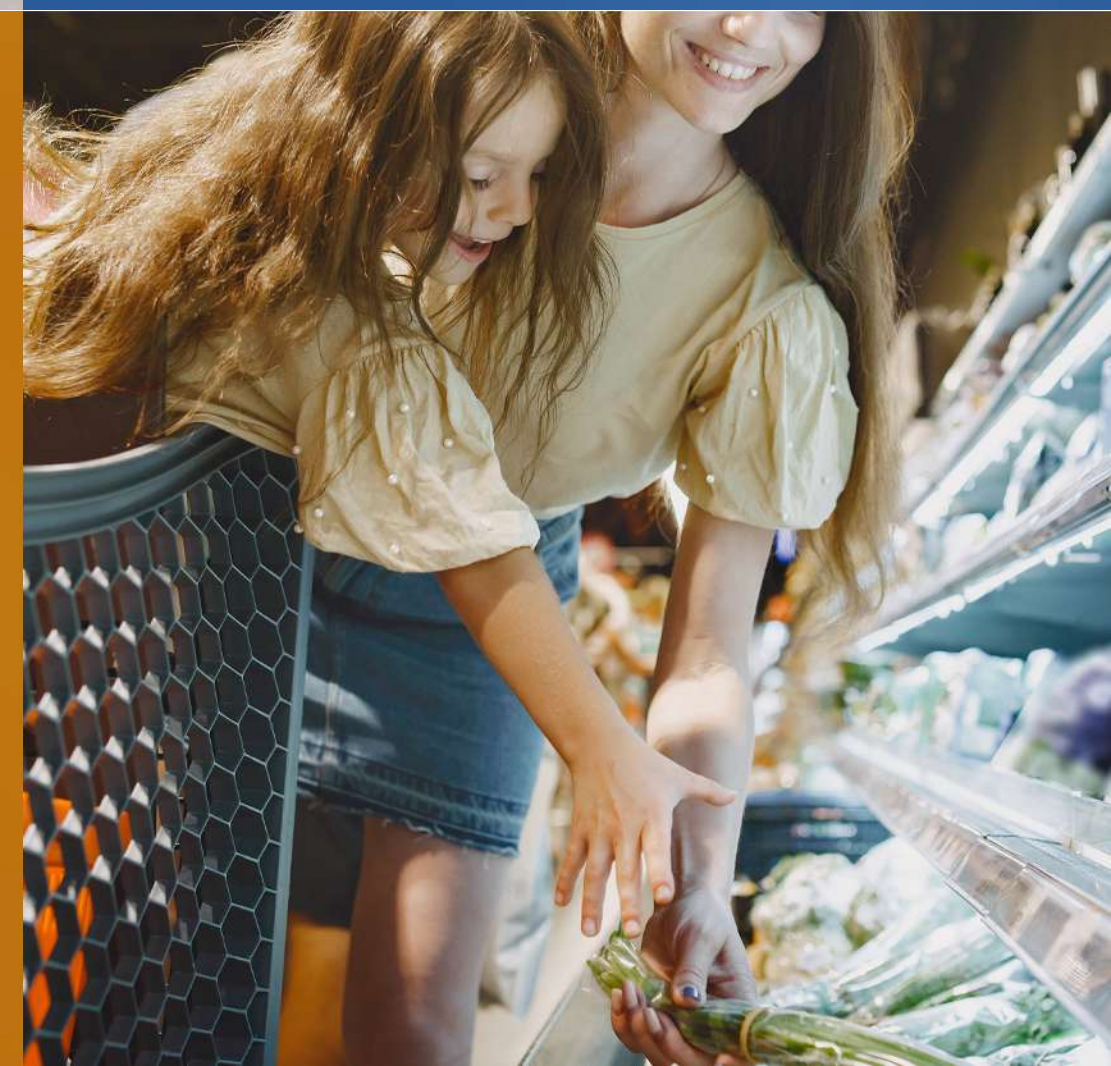
# ZONA COMERCIAL

Tus imprescindibles, sin el desgaste del **tráfico**.



# BARRA DE MIXOLOGÍA

**Momentos** sofisticados a tu **alcance**.





# MODELOS

Departamentos de **1, 2 y 3** **récamaras**, con **vistas espectaculares** de la **ciudad** y el **Parque Metropolitano**.

## TORRE SEHN

### DEPARTAMENTOS

LOFTS.

1 RECÁMARA.

2 RECÁMARA.

1 CAJÓN DE  
ESTACIONAMIENTO  
INCLUIDO

## TORRE VOLT

### DEPARTAMENTOS

2 RECÁMARA.

3 RECÁMARA.

2 CAJONES DE  
ESTACIONAMIENTO  
INCLUIDOS





RENTA ESTIMADA  
DESDE  
**\$14,000**  
MENSUALES  
RENTA ESTIMADA

# MODELO A

TODOS LOS NIVELES



## CARACTERÍSTICAS GENERALES:

Tipo Loft

Interior: 37.71 m<sup>2</sup>

Terraza: 0 m<sup>2</sup>

Total: 37.71 m<sup>2</sup>



PLANO DE UBICACION

PRECIOS DESDE **\$2,199,865**



RENTA ESTIMADA  
DESDE  
**\$21,000**  
MENSUALES  
RENTA ESTIMADA

# MODELO B

TODOS LOS NIVELES



## CARACTERÍSTICAS GENERALES:

1 Recámara

Interior: 56.26 m<sup>2</sup>

Terraza: 6.61 m<sup>2</sup>

Total: 62.87 m<sup>2</sup>



PLANO DE UBICACION

PRECIOS DESDE **\$3,632,987**



RENTA ESTIMADA  
DESDE  
**\$25,000**  
MENSUALES  
RENTA ESTIMADA

# MODELO C

TODOS LOS NIVELES



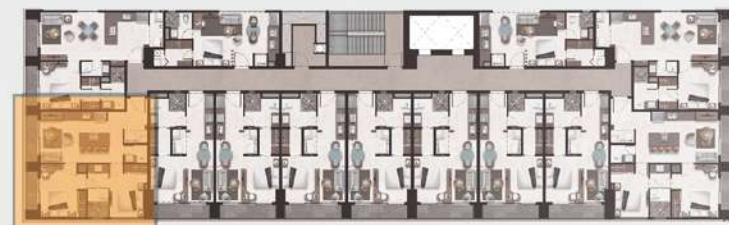
## CARACTERÍSTICAS GENERALES:

**2 Recámaras**

**Interior: 65.92 m<sup>2</sup>**

**Terraza: 7.15 m<sup>2</sup>**

**Total: 73.07 m<sup>2</sup>**



APTO. C  
PLANO DE UBICACION

PRECIOS DESDE **\$4,203,122**





PLANO DE UBICACION

RENTA ESTIMADA  
DESDE  
**\$16,000**  
MENSUALES  
RENTA ESTIMADA

# MODELO D, F, H, J

TODOS LOS NIVELES

## CARACTERÍSTICAS GENERALES:

**Estudios**

**Interior: 39.40 m<sup>2</sup>**

**Terraza: 5.28 m<sup>2</sup>**

**Total: 44.68 m<sup>2</sup>**

PRECIOS DESDE **\$2,590,993**



**ANARAMA**  
CD. GRANJA EN GRANDE





RENTA ESTIMADA  
DESDE  
**\$16,000**  
MENSUALES  
RENTA ESTIMADA

# MODELO E, G, I

TODOS LOS NIVELES

## CARACTERÍSTICAS GENERALES:

Estudios

Interior: 39.40 m<sup>2</sup>

Terraza: 5.28 m<sup>2</sup>

Total: 44.68 m<sup>2</sup>

PRECIOS DESDE **\$2,591,051**



RENTA ESTIMADA  
DESDE  
**\$25,000**  
MENSUALES  
RENTA ESTIMADA

# MODELO K

A PARTIR DEL NIVEL 2

## CARACTERÍSTICAS GENERALES:

**2 Recámaras**

**Interior: 65.92 m<sup>2</sup>**

**Terraza: 7.15 m<sup>2</sup>**

**Total: 73.07 m<sup>2</sup>**

PRECIOS DESDE **\$3,967,567**



PLANO DE UBICACION

APTO. K



ANARAMA<sup>®</sup>  
CD. GRANJA EN GRANDE





RENTA ESTIMADA  
 DESDE  
**\$21,000**  
 MENSUALES  
 RENTA ESTIMADA

# MODELO L

A PARTIR DEL NIVEL 2

## CARACTERÍSTICAS GENERALES:

1 Recámara

Interior: 56.26 m<sup>2</sup>

Terraza: 6.61 m<sup>2</sup>

Total: 62.87 m<sup>2</sup>

PRECIOS DESDE **\$3,413,809**



PLANO DE UBICACION



RENTA ESTIMADA  
DESDE  
**\$14,000**  
MENSUALES  
RENTA ESTIMADA

# MODELO M

A PARTIR DEL NIVEL 2



PLANO DE UBICACION

## CARACTERÍSTICAS GENERALES:

Tipo Loft

Interior: 37.71 m<sup>2</sup>

Terraza: 0 m<sup>2</sup>

Total: 37.71 m<sup>2</sup>

PRECIOS DESDE **\$2,199,923**



TORRE VELT

# MODELO A1

TODOS LOS NIVELES

## CARACTERÍSTICAS GENERALES:

2 Recámaras

Interior: 88.47 m<sup>2</sup>

Terraza: 2.43 m<sup>2</sup>

Total: 90.90 m<sup>2</sup>

PRECIOS DESDE **\$4,973,694**

RENTA ESTIMADA  
DESDE  
**\$29,000**  
MENSUALES  
RENTA ESTIMADA



PLANO DE UBICACION



TORRE VELT

# MODELO B1

TODOS LOS NIVELES

## CARACTERÍSTICAS GENERALES:

3 Recámaras

Interior: 115.1 m<sup>2</sup>

Terraza: 8.51 m<sup>2</sup>

Total: 123.61 m<sup>2</sup>

PRECIOS DESDE **\$6,285,302**

RENTA ESTIMADA  
DESDE  
**\$35,000**  
MENSUALES  
RENTA ESTIMADA





TORRE VELT

# MODELO G1

TODOS LOS NIVELES

## CARACTERÍSTICAS GENERALES:

3 Recámaras

Interior: 104.79 m<sup>2</sup>

Terraza: 10.01 m<sup>2</sup>

Total: 114.80 m<sup>2</sup>

PRECIOS DESDE **\$5,773,292**

RENTA ESTIMADA  
DESDE  
**\$32,000**  
MENSUALES  
RENTA ESTIMADA





TORRE VELT

# MODELO D

TODOS LOS NIVELES

## CARACTERÍSTICAS GENERALES:

3 Recámaras

Interior: 115.1 m<sup>2</sup>

Terraza: 8.51 m<sup>2</sup>

Total: 123.61 m<sup>2</sup>

PRECIOS DESDE **\$6,248,080**

RENTA ESTIMADA  
DESDE  
**\$35,000**  
MENSUALES  
RENTA ESTIMADA





TORRE VELT

# MODELO E

TODOS LOS NIVELES

## CARACTERÍSTICAS GENERALES:

2 Recámaras

Interior: 90.07 m<sup>2</sup>

Terraza: 2.43 m<sup>2</sup>

Total: 92.50 m<sup>2</sup>

PRECIOS DESDE **\$5,049,575**

RENTA ESTIMADA  
DESDE  
**\$29,000**  
MENSUALES  
RENTA ESTIMADA



PLANO DE UBICACION



# ATRÉVETE A INVERTIR CON EXPERTOS



GRUPO VATERSOHN  
DESARROLLADORA INMOBILIARIA

Más de **40 años** de experiencia desarrollando **proyectos residenciales, comerciales y verticales** en Jalisco, Nayarit, Michoacán, Estado de México y CDMX.

**3** Proyectos en construcción — **34** Proyectos concluidos

**+125,000**

Metros cuadrados entregados

**+40,000**

Metros cuadrados en construcción



ANARAMA®  
CD. GRANJA EN GRANDE

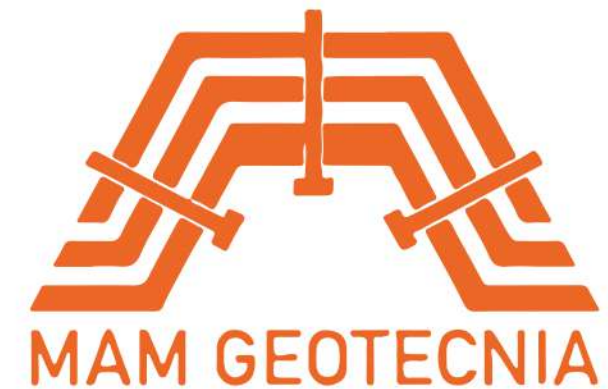




**ANARAMA**<sup>®</sup>  
CD. GRANJA EN GRANDE

**CONSTRUYENDO TU  
LEGADO CON NOSOTROS**

Conoce a los **proveedores**  
que hacen **crecer tu**  
**inversión.**







# ANARAMA<sup>®</sup>

CD. GRANJA EN GRANDE



### Ubicación:

Calzada Circunvalacion Oriente 421,  
Ciudad Granja, 45010 Zapopan, Jal.



### Visita nuestras oficinas:

Avenida Ecónomos 6916, Local 9,  
Parque Metropolitano, 45010  
Zapopan, Jal.

.....

### Encuétranos es:



anarama.live

 33 1335 1609

 33 2153 2625